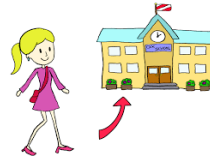


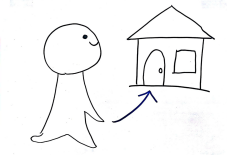
CH3_Writing 2_verbs (Print out and write in Japanese- try to use kanji you have learned.)

Review basic verbs- **Do not forget some adverbs/objects/ particles etc.** Use polite non-past affirmative. Try to use kanji you have learned as much as possible.

- (1) 7am (2) teeth (3) coffee (4) breakfast (5) university (6) study



- (7) go to (8) go home (9) with family (10) TV (11) 10pm
(かぞく)



Example:

1) 午前7時におきます。

2) はをみがきます。

3) コーヒーを飲みます。(のみます)

4) 朝ごはんを食べます。(たべます)

5) 大学へ(に)行きます。(いきます)

6) (日本語を)べんきょうします。

7) としょかんへ(に)行きます。(いきます)

8) うち(いえ)へ(に)かえります。

9) かぞくとゆう(夕)ごはん(ばんごはん)を食べます。(たべます)

10) テレビを見ます。(みます)

11) 午後10時にねます。

12) Make your own(you do every day) 本をよみます。(読みます。) answer will be vary.
